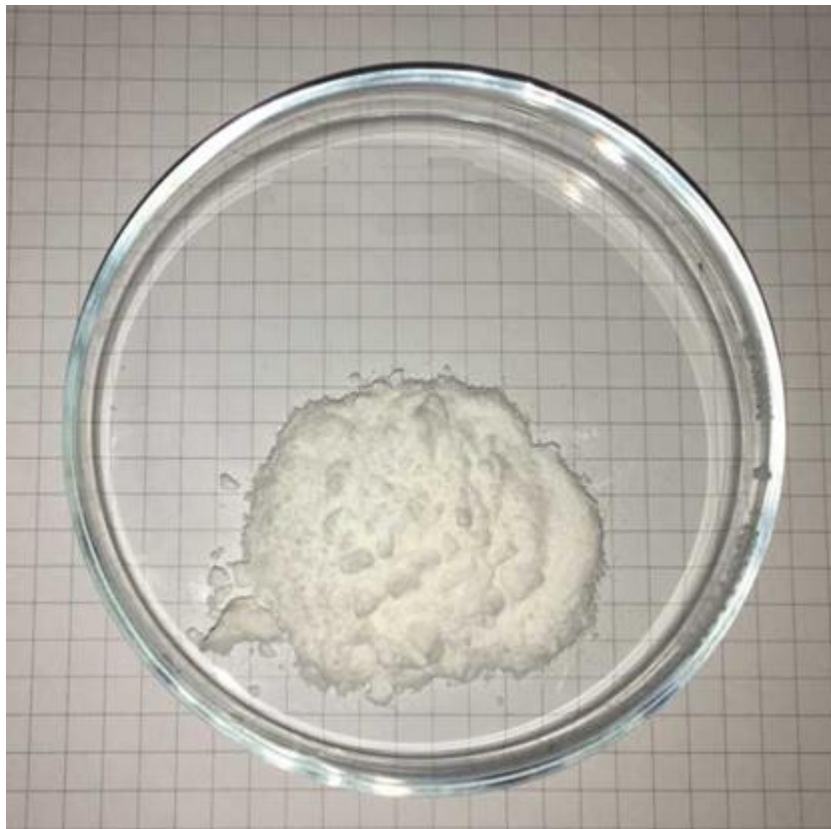


¿Qué es el polvo en el recipiente?



Proyecto Macusani - Aspectos Importantes  
Litio y Uranio en Perú  
Avanzando hacia la producción 2021



TSX-V: PLU

FSE: QG1

OTC: PLUUF



## Aviso Legal

La información contenida en este documento fue obtenida de fuentes que consideramos confiables; sin embargo, no las garantizamos y podrían estar incompletas. Las opiniones están basadas en nuestros análisis e interpretaciones y no pueden interpretarse como solicitud u oferta de compra para comprar o vender las acciones que se mencionan en este documento. Esta presentación contiene declaraciones sobre proyecciones a futuro respecto del desempeño futuro de los negocios, operaciones, el desempeño y condición financiera de Plateau Energy Metals, así como de los objetivos, estrategias, creencias e intenciones de la gerencia. . Las declaraciones con proyecciones a futuro se identifican con frecuencia por términos tales como pueden, podrán, planearán, se espera, se anticipa, se estima, se pretende y términos similares que se refieren a eventos y resultados futuros. Las declaraciones con proyecciones a futuro se basan en las opiniones y expectativas de la gerencia en este momento. Las declaraciones e información sobre proyecciones a futuro incluyen, pero no se limitan a, declaraciones con respecto a la producción estimada y vida útil de la mina; el precio futuro del uranio; la estimación de las reservas minerales y recursos; la concreción de los recursos minerales y estimados de las reservas, el tiempo y monto de la producción estimada en el futuro, el costo de producción; el éxito de las actividades de exploración y las fluctuaciones en las tasas de cambio. Excepto por las declaraciones sobre hechos históricos relacionados con Plateau Energy Metals, cierta información contenida en el presente constituye declaraciones con proyecciones a futuro. Toda información que contiene proyecciones a futuro es inherentemente incierta y está sujeta a una variedad de supuestos, riesgos e incertidumbres, incluyendo la naturaleza especulativa de las exploraciones y explotación del mineral, fluctuaciones en el precio de los commodities, riesgos por competencia, disponibilidad de financiamiento, variaciones en los niveles o tasas de recuperación, riesgos relacionados con las operaciones internacionales, fluctuaciones en las tasas de cambio, cambios en los parámetros del proyecto, la posibilidad de sobrecostos del proyecto o costos o gastos no anticipados, disputas laborales y otros riesgos asociados con la industria minera, fallas de planta, equipo o procesos para operar según se anticipa, y según se describe con mayor detalle en las declaraciones recientes efectuadas por la compañía ante la comisión de bolsa y valores y que se encuentran a disposición en [www.sedar.com](http://www.sedar.com). Los hechos o resultados reales pueden diferir materialmente de aquellos proyectados en las declaraciones sobre proyecciones a futuro y Plateau advierte sobre el hecho de depender de ellos. Ni Plateau Energy Metals ni su gerencia asumen ningún tipo de obligación en enmendar o actualizar las declaraciones sobre proyecciones a futuro.

### **Personas competentes**

La información técnica y científica contenida en este documento y que están relacionadas con las evaluaciones económicas preliminares fue elaborada con la supervisión, revisión y aprobación del señor Michael Short, B.E, CEng, FIMMM y el Dr. Thomas Apelt, PhD, CEng, MAusIMM de GBM Minerals Engineering Consultants, y/o el señor Mark Mounde, BEng, CEng., MiMMM de Wardell Armstrong International, quienes son consultores técnicos independientes de la Compañía y las "personas competentes" en virtud de NI 43-10, Estándares para la Divulgación de Proyectos Mineros.

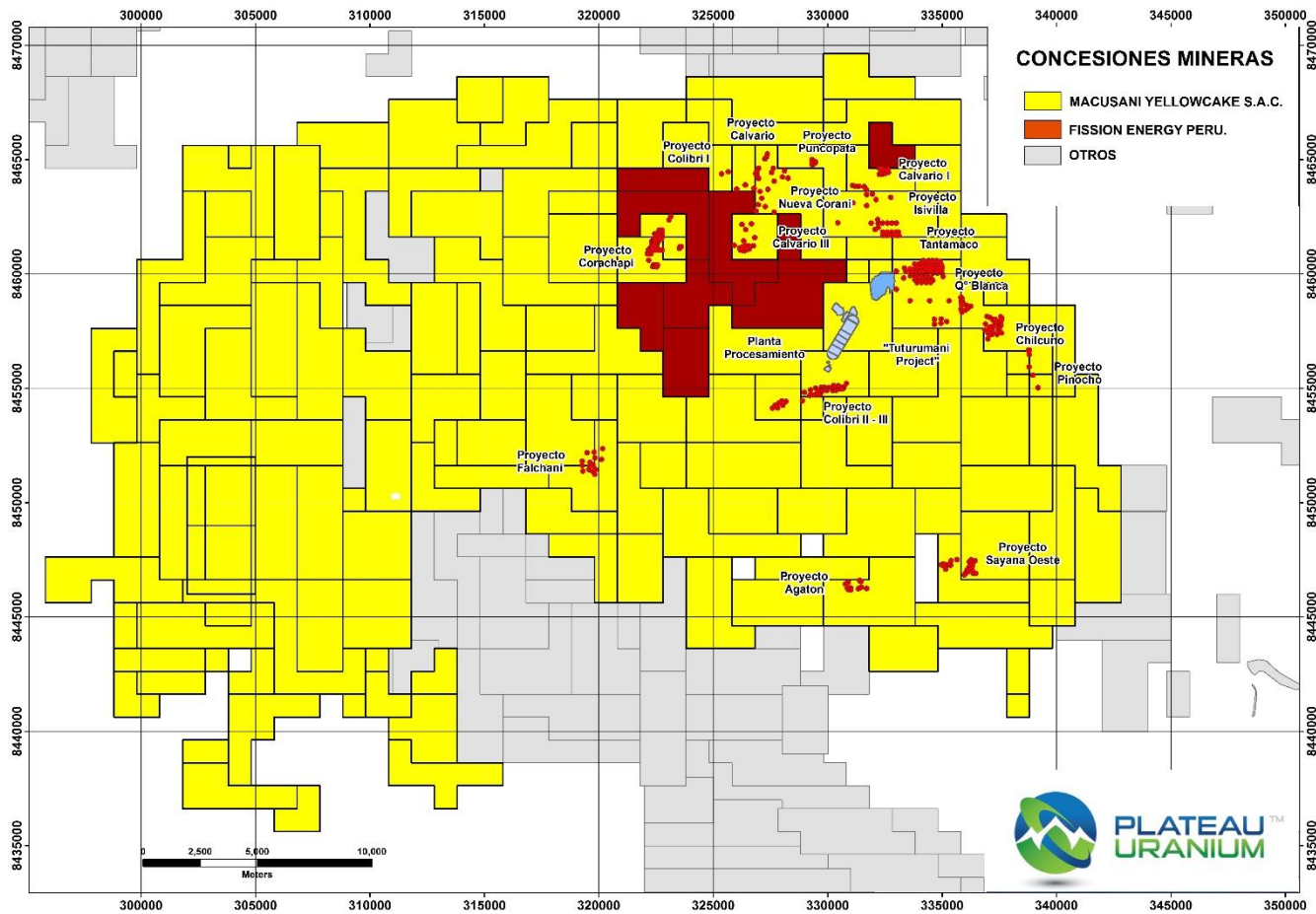
La información científica y técnica contenida en este documento que se relaciona con los Recursos Minerales fue elaborada bajo la supervisión, revisión y aprobación del señor David Young, B. Sc. (Hons), FGSSA, FSAIMM, FAusIMM, Pr Sci Nat (No. 400989/83) de la Corporación Minera que es un consultor técnico independiente de la Compañía y una "Persona competente" en virtud de NI 43-10, Estándares para la Divulgación de Proyectos Mineros.

## Desarrollo de un Distrito Li-U emergente



- PLU controla 910 km<sup>2</sup> en el distrito más grande de litio-uranio no explotado en el mundo.
- Está ubicado en la meseta de Macusani, en Puno, al Sur del Perú
- Nuevo hallazgo de litio con alta ley de tipo volcánico
- Depósitos de uranio con Li únicos, poco profundos, volcanogénicos/superficiales
- Excelente infraestructura:
  - Acceso a mano de obra, agua y energía hidroenergética
  - Transporte (carretera principal pavimentada)
  - Suministro en abundancia de ácido sulfúrico
- Historia de Minería en la región:
  - Minsur: Mina de estaño San Rafael
  - Otros proyectos de oro y plata
- Apoyo del gobierno y comunidades locales

# Potencial del Distrito



- Superficie de terreno consolidada mayor a 910 km<sup>2</sup>
- Prosiguen nuevos hallazgos de Litio y Uranio con alta ley
- Uno de los distritos de Litio-Uranio más grandes del mundo
- 124 Mll lbs U<sub>3</sub>O<sub>8</sub> y más 2.47 mll tm Li<sub>2</sub>O
- Las perforaciones están enfocadas en <15% de la superficie de terreno.

**Más de 910 km<sup>2</sup> de concesiones de exploración**

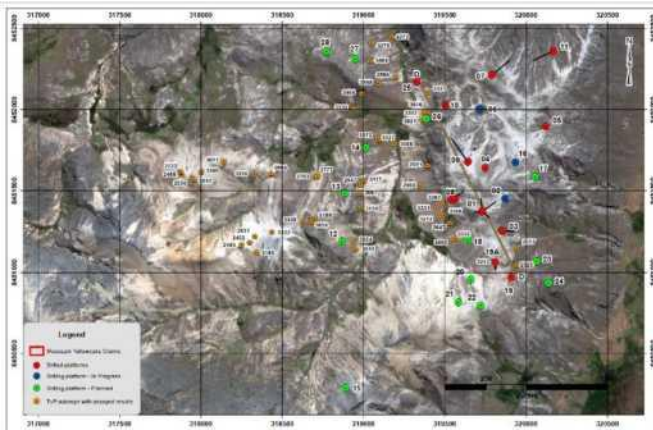
# Catalizador del Crecimiento de las Inversiones de PLU



- **Descubrimiento revolucionario: Li y U con alta ley perforados en Falchani**
  - La perforación estimada de recursos se ha confirmado al 30 de Junio del 2018.
- **Los resultados de extracción de litio y uranio son positivos.**
  - ANSTO mejoró los resultados de extracción de Li; los trabajos de precipitación continúan; los resultados han sido entregados el segundo trimestre del 2018.
  - ANSTO & Perú están investigando opciones de procesamiento de Li alternativos (HCl; Lixiviación por Tostación- H<sub>2</sub>O)
- **Demanda de Litio sólida y en crecimiento y precio en estabilización.**
- **Mejora en el mercado de Uranio. Crecimiento de la demanda, baja en el suministro, pero se espera que el precio del uranio se incremente.**
- **El Ministerio de Energía y Minas del Perú y el gobierno electo muestran sólido apoyo y trabajan con miras a garantizar que se produzca en el futuro uranio-litio en el país.**

*Se incrementa el valor en dos sectores que mejoran.*

# Falchani: descubierto en noviembre de 2017

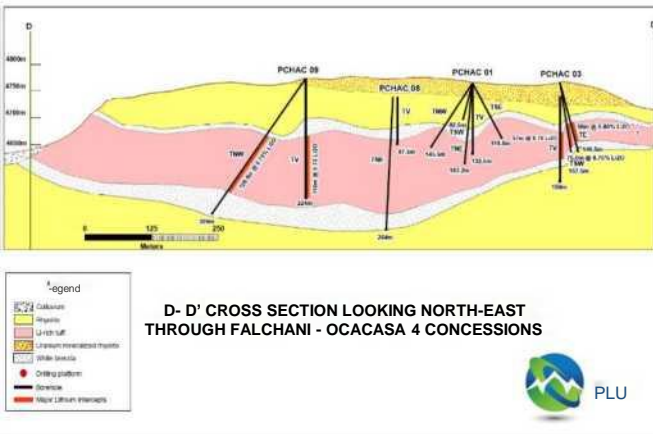


## Hallazgo de Litio-Uranio de alta ley

- ~3000-3500 ppm Li consistentes (0.65-0.75% Li<sub>2</sub>O)
- Espesor de hasta más de 150 metros
- Ubicado a nivel de superficie ~200 m por debajo de la superficie que son profundidades a tajo abierto
- Excelentes pruebas de lixiviación inicial de la mineralización de Falchani (80-90% de extracción de Li)
- Perforación y mapeo para expandir la huella
- Abierto en todas las direcciones.

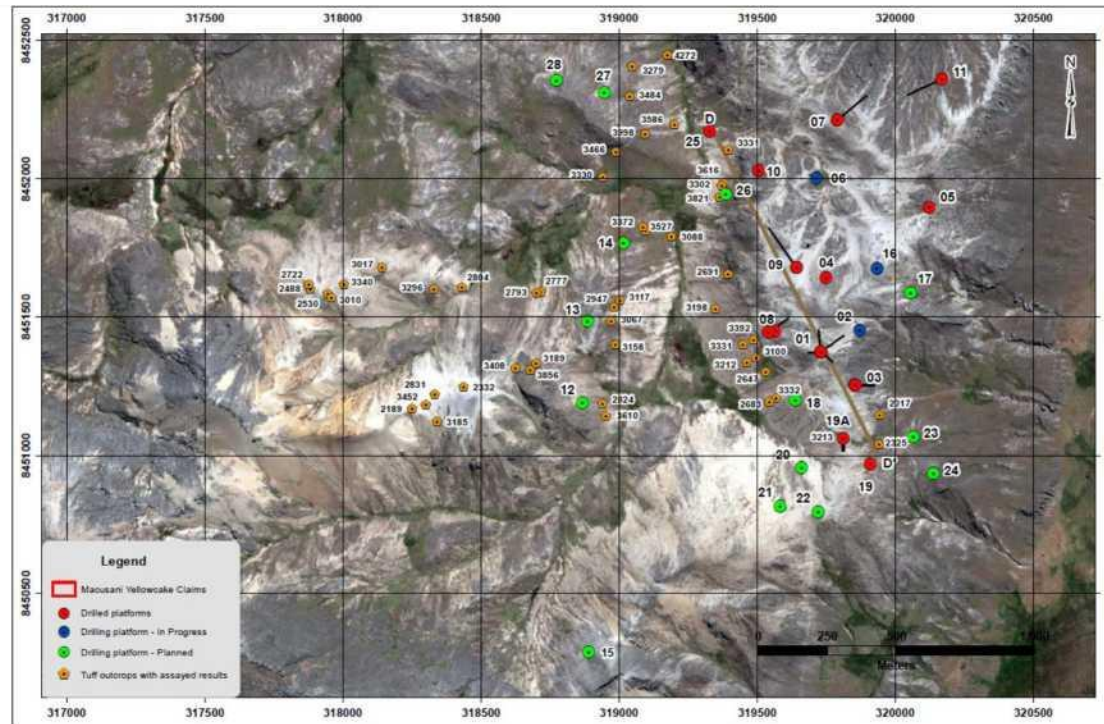
## Uranio de alta ley en la superficie

- Hasta 50 cm de espesor de mineralización
- Ley variable de hasta >500 ppm U<sub>3</sub>O<sub>8</sub>
- 94% de extracción de uranio en ácido sulfúrico frío
- Superficie radiactiva anómala > 2 km<sup>2</sup> por evaluarse



**Hallazgo de Litio y Uranio con buena ley en áreas independientes**

# Falchani - Recursos de Litio en el segundo trimestre de 2018

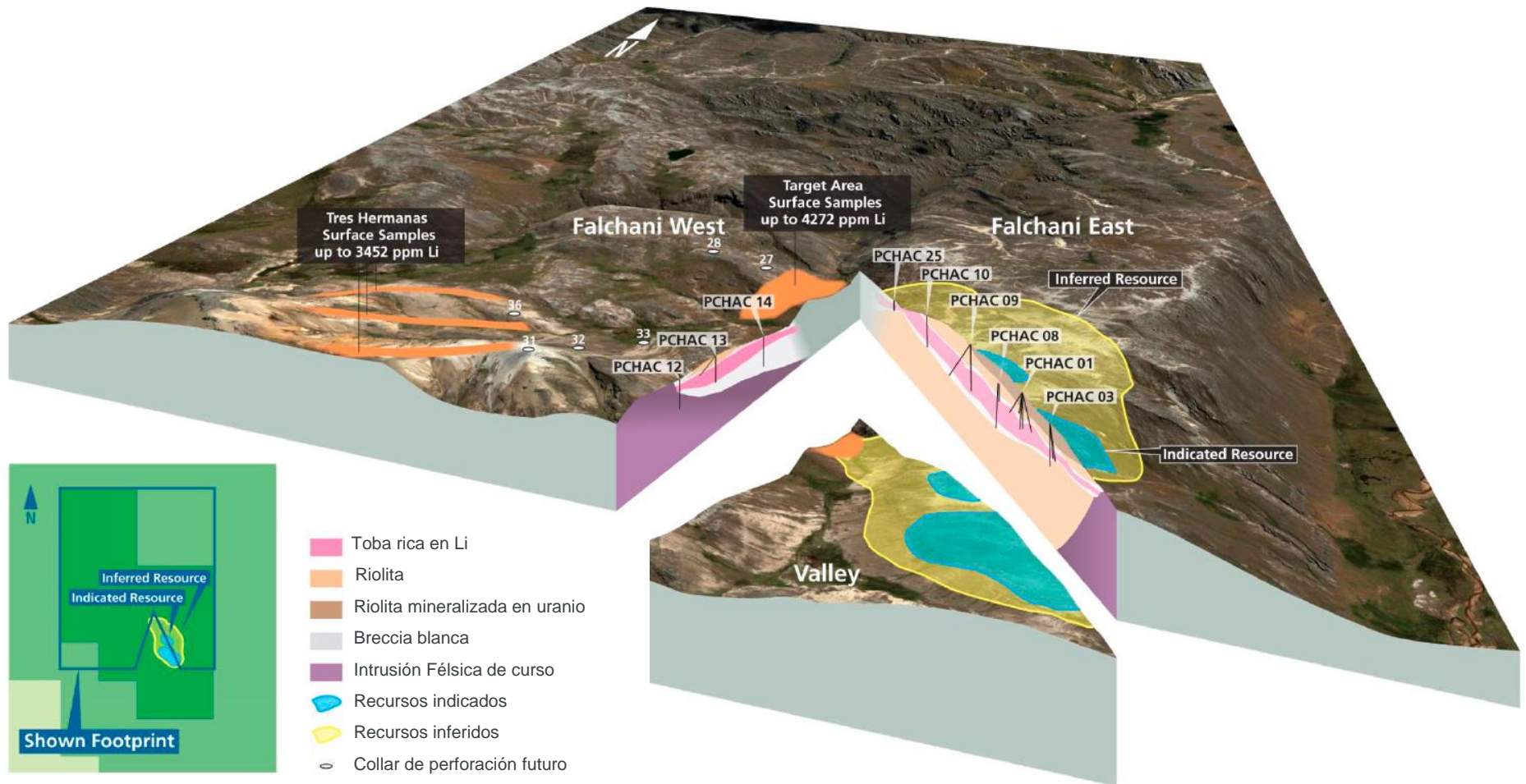


- Se prosigue con la perforación de recursos: recurso inexplorado de litio de 2.44 Mt LCE (equivalente a carbonato de Li)
- La huella por mapeo y muestra de unidad de litio en afloramiento se incrementa a 2.2 km (E-W) por 1.7 km (N-S) y sigue incrementándose. Es mayor a 100 m de espesor, ley uniforme de 3,300 ppm en Li (0.72% Li<sub>2</sub>O)
- Caldera volcánica de 6 km por 5 km = enorme potencial de expansión y crecimiento en recursos.

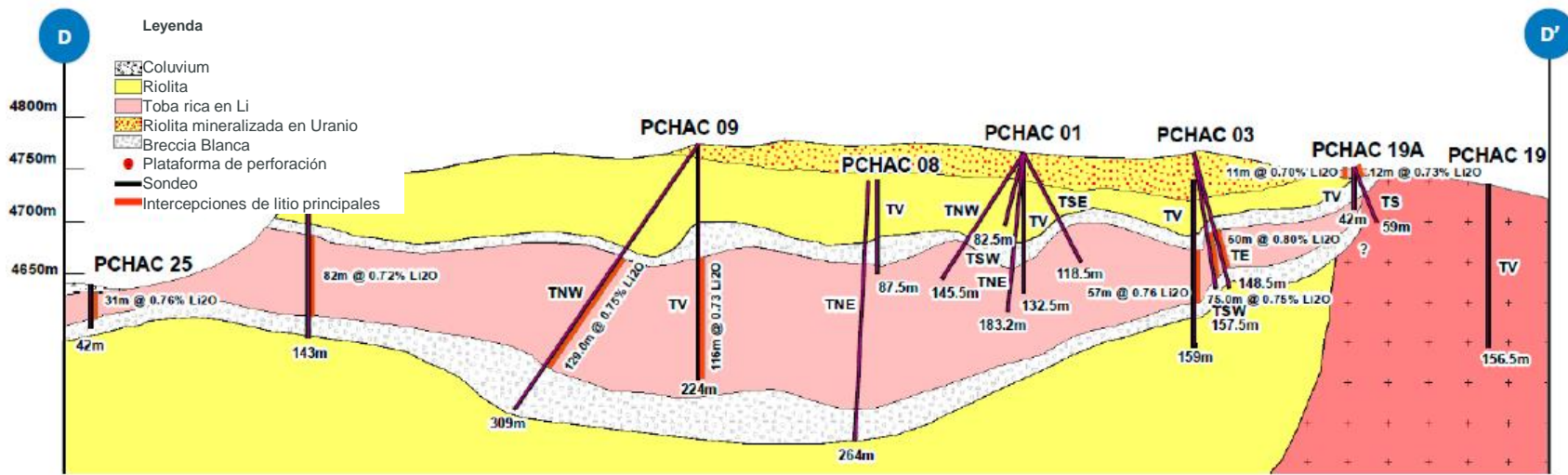
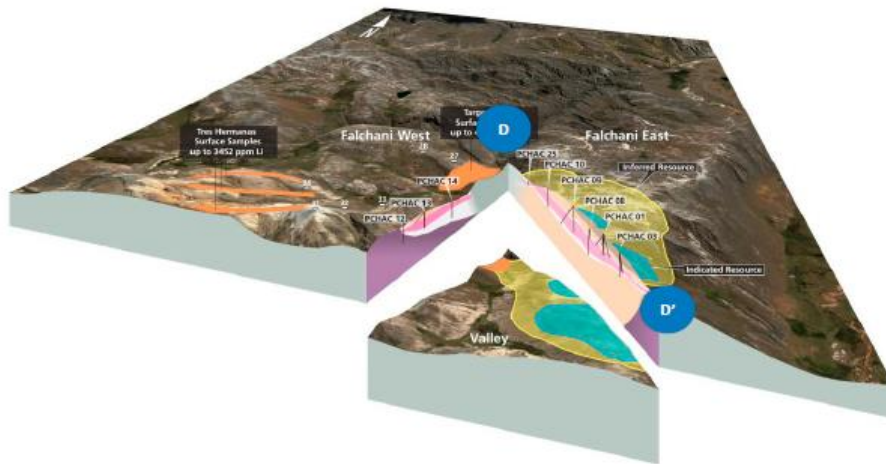
***Hallazgo Importante de Litio de Alta Ley***



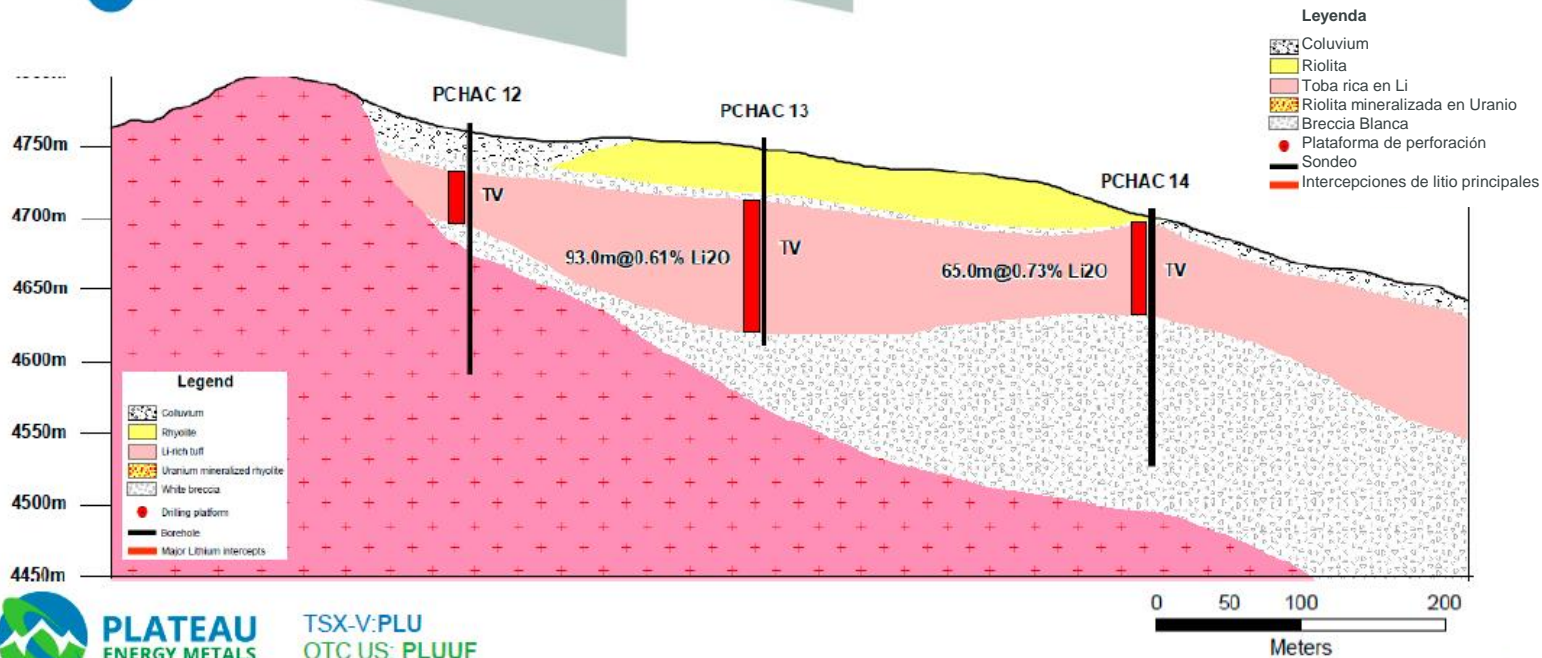
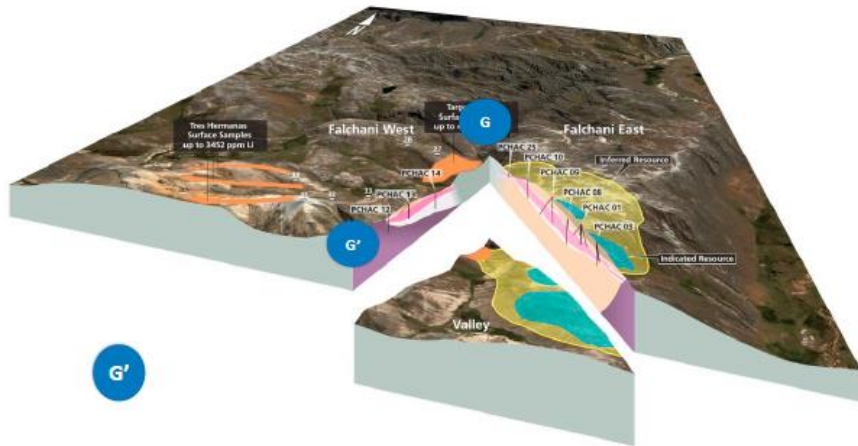
# Proyecto de Litio de Falchani – Visión General en 3D



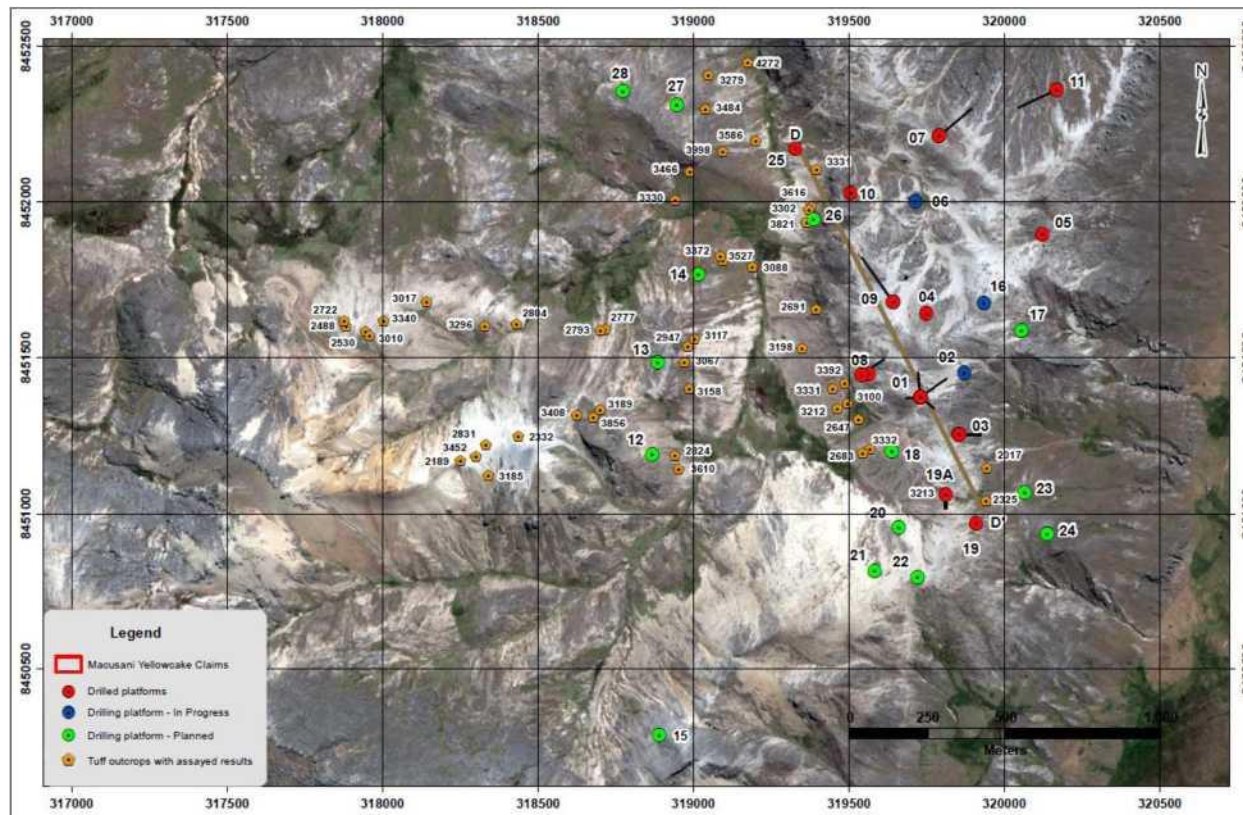
## Falchani Este – con vista hacia el noreste



# Falchani Oeste – con vista hacia el noroeste



# Falchani - Recursos de Litio en el segundo trimestre de 2018



- Area Perforada
- Huella total

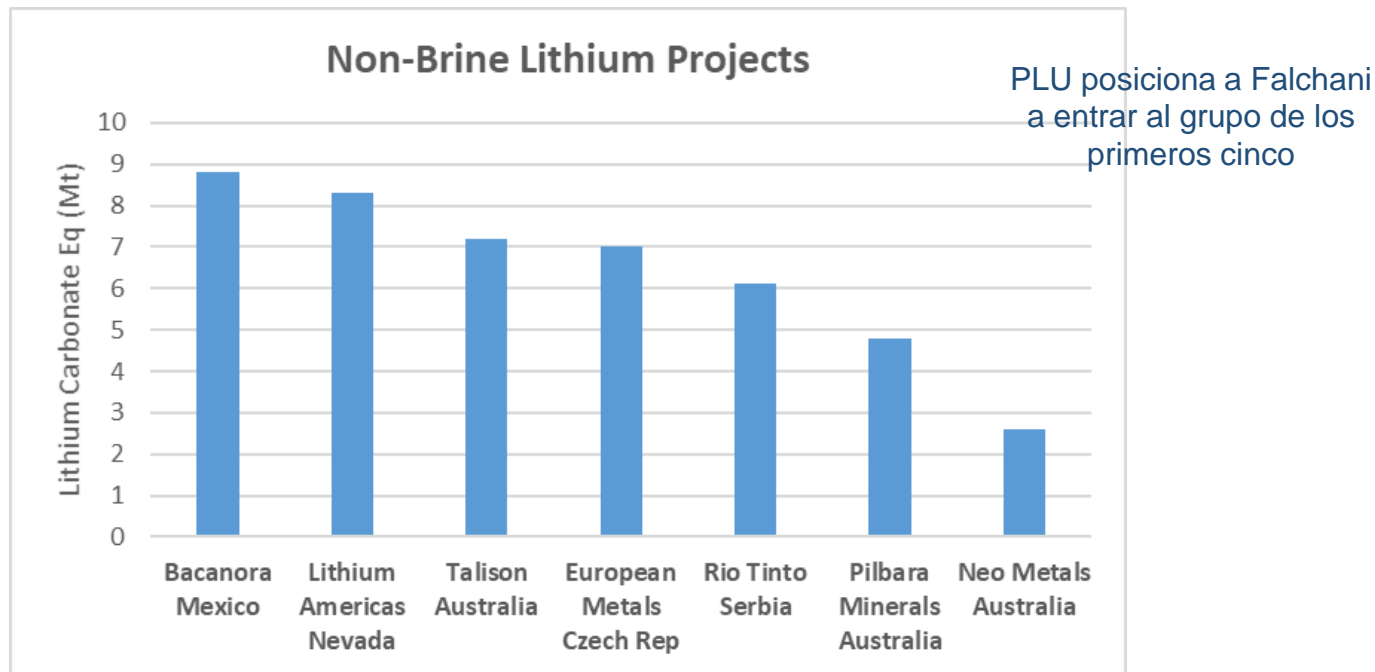
- Recurso inicial >2.44 t LCE (> 160 t de mineral a 0.61% Li<sub>2</sub>O o 2,800 ppm Li).
- Área del recurso perforada: ≈1,300 m por ~500 m = <20-25% de la huella conocida a la actualidad.
- Mapeo y muestreo establecido en huella a 2.2 km (E-W) por 1.7 km (N-S)
- 40 - 150 m de espesor; leyes uniformes ~ 3,300 ppm en Li (0.72% Li<sub>2</sub>O)

**Hallazgos independientes de Litio y Uranio con alta ley**

# Descubrimiento Único de Litio en “Roca Dura”

- Roca volcánica = sin minerales de Li = mayor facilidad en la extracción = menores costos de producción.
- Profundidades a tajo abierto desde los 0 a 200 m por debajo de la superficie - 100 m de espesor.
- Ley uniforme >0.7% de Li<sub>2</sub>O es significativa con características de lixiviación excelentes.
- La huella de Falchani crece y puede llegar ubicarse entre los Primeros 5 Proyectos Globales no relacionados con reservas en salmueras
- Perforaciones encaminadas a determinar el estimado inicial de recursos minerales del segundo trimestre de 2018.

## Proyectos de litio (no en salmueras)





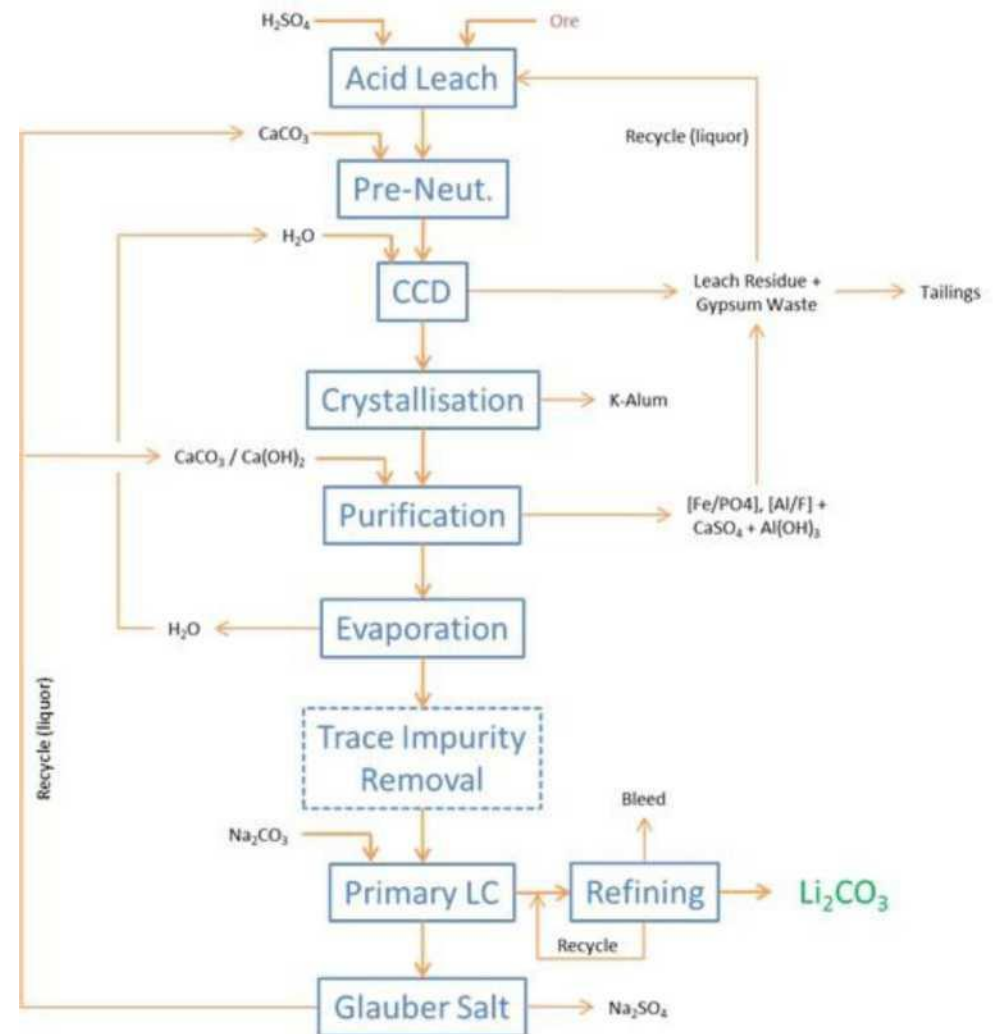
## Trabajos de Extracción de Litio

- **Nuevos trabajos de pruebas en ANSTO Minerals en Australia, que es una entidad dedicada a realizar pruebas en litio y uranio reconocida a nivel mundial.**
  - Unidad de Falchani con Li de alta ley - Se ha logrado 90% en extracción de Li
  - Hoja de flujos preliminar propuesta
  - Lixiviación, retiro de impurezas y precipitación de productos de litio & trabajo de caracterización proporcionarán prueba de concepto y rutas de proceso potenciales para Falchani
- **Continúan las pruebas de lixiviación en roca por parte de TECMMINE en la unidad Falchani de Li de alta Ley en Perú.**
  - **Resultados: confirman/establecen las condiciones de lixiviación, % de recuperación de Li, consumo de ácido, precipitación de producto comercializable y opciones de hojas de flujo.**
  - Se incorporará en el trabajo de la PEA para establecer el OPEX y CAPEX a final de año.

*Evaluamos el Excitante Potencial del Litio*

# Hoja de Flujo de LC Preliminar de ANSTO

- Molienda moderada = P80 150  $\mu\text{m}$
- Lixiviación en ácido sulfúrico a 90-95°C
- Se obtuvo 90% de extracción de Li en 12 hr.
- La siguiente etapa del trabajo se enfoca en remover impurezas y producción de carbonato de litio para baterías.
- Pureza de  $\text{Li}_2\text{CO}_3$  de **99.74%** antes de refinarse..



# Incremento en la demanda y precio del Litio

- **Crecimiento de demanda real determinada por vehículos eléctricos; almacenaje en red futuro**
  - Cada penetración de 1 % por vehículo eléctrico = crecimiento de la demanda de Li de 70,000 t LCE al año\*
- **El costo de los insumos para el carbonato de Litio representan solo ~2% del costo de la batería.**
  - Se espera que los precios se normalicen a >12,500/t (consenso de analistas y productores); actualmente > \$15,000/t
- **40 años para el desarrollo de las baterías de Li a partir de este momento - 25 años de comercialización**
  - No se espera una tecnología alternativa a la de las baterías por muchos años.

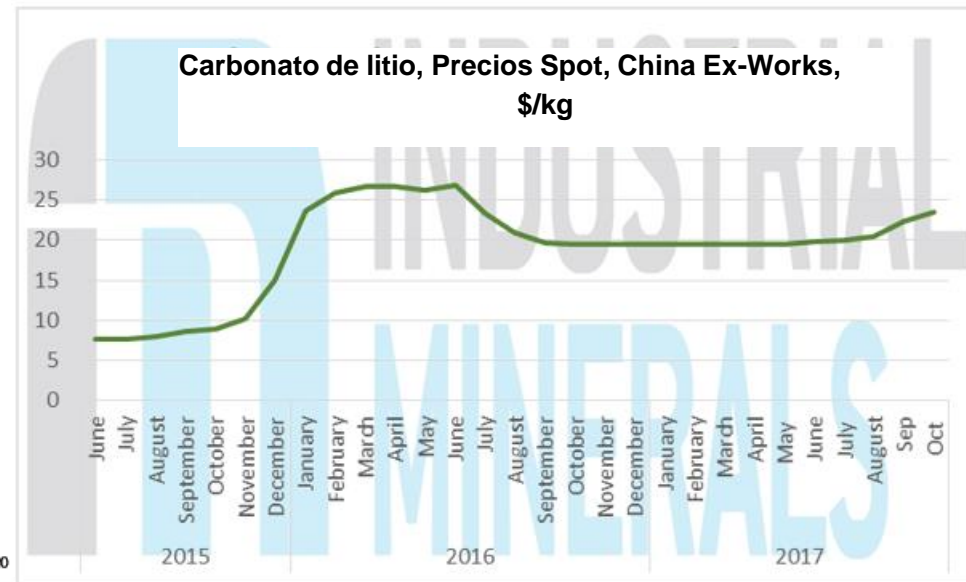
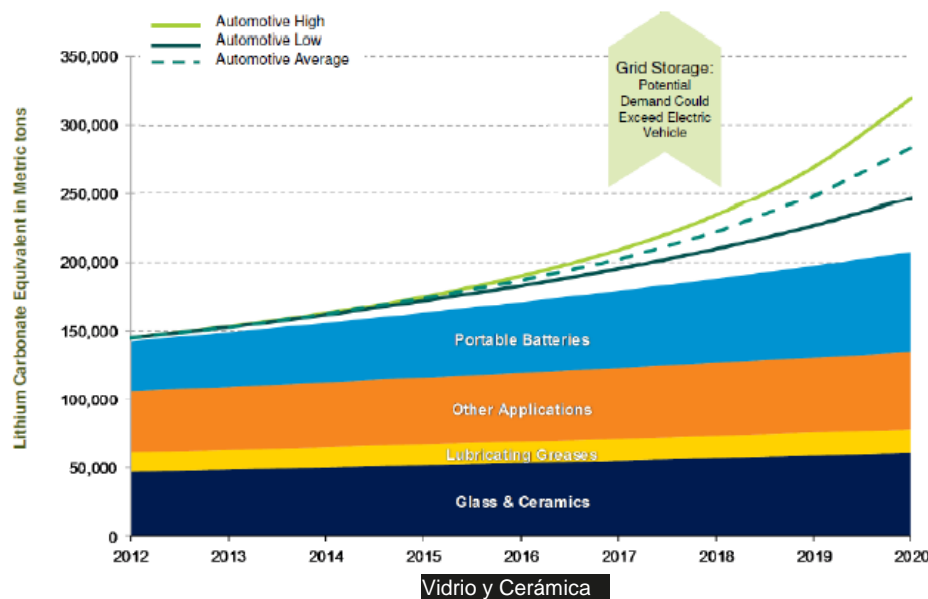


Gráfico 2: Fuente de Minerales Industriales



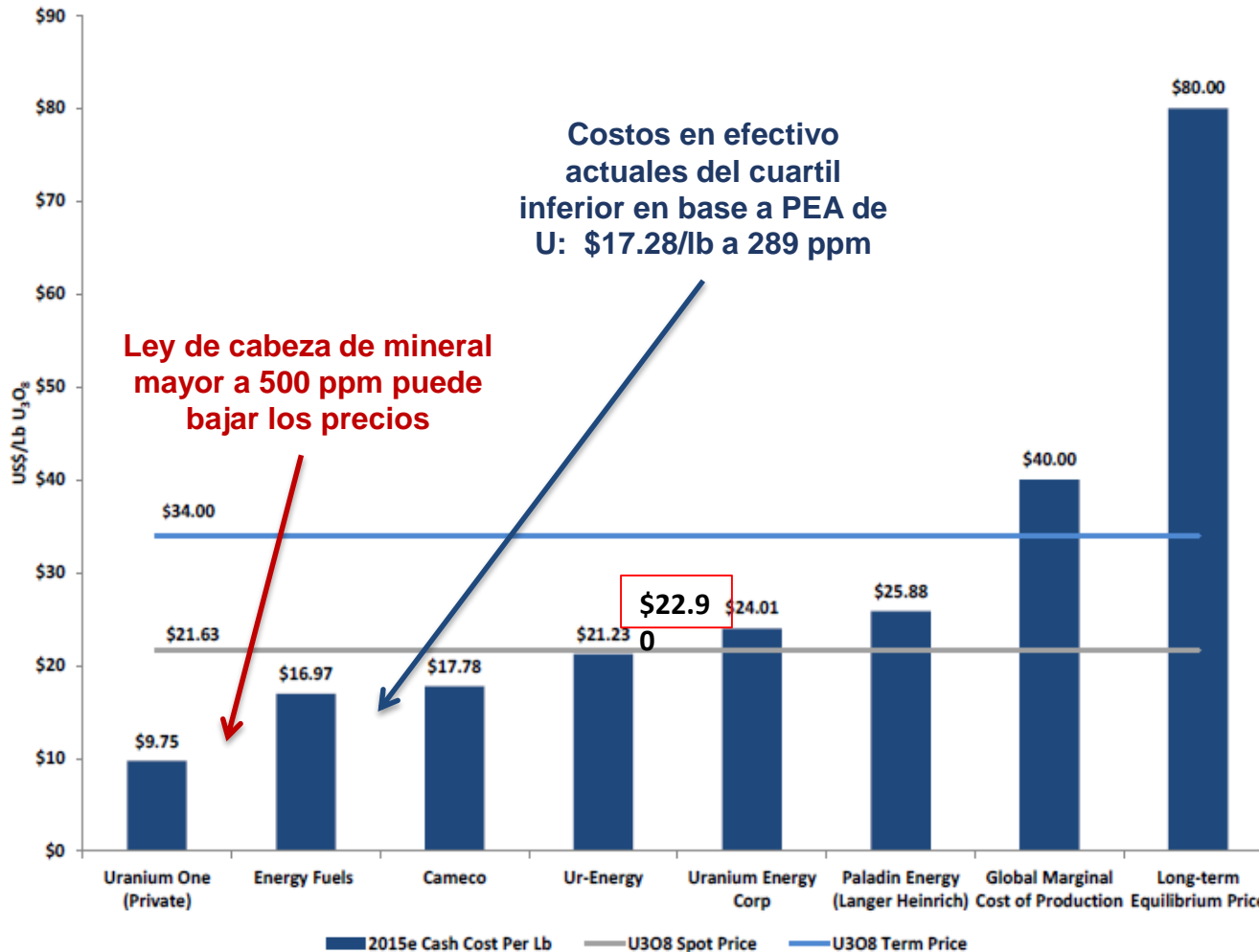
## Aspectos Destacados de las Inversiones (con recursos existentes)

- **Economía de Proyectos sólida basada solo en uranio a US\$50/lb U<sub>3</sub>O<sub>8</sub>\***
  - **NPV8: US\$603M / IRR: 40.6%/1.8 años de retorno de capital** (posterior a impuestos)
  - A gran escala: producción propuesta de más de 6M lbs de U<sub>3</sub>O<sub>8</sub> por año durante una vida útil de mina de 10 años.
  - Bajo costo: Costo de producción en efectivo LoM de **US\$17.28/lb LoM**; <US\$300M de capital inicial - **potencial de producción en el cuartil inferior**
  - Economía del proyecto en base a precios de uranio del término actual, capacidad significativa de consenso para influir en precios previstos a largo plazo
- **Control de todos los recursos de uranio definidos en el distrito de uranio emergente\*\***
  - 52.9 M lbs de U<sub>3</sub>O<sub>8</sub> medidos e indicados (248 ppm)
  - 72.1 M lbs de U<sub>3</sub>O<sub>8</sub> inferidos (251 ppm)
  - 75 ppm de cut-off de U
- **Nuevos hallazgos mejorarán la economía**
  - Hallazgo de Li y U con alta ley en Falchani
- **Pruebas de lixiviación en litio positivas**
  - 80-90% de extracción de Li con lixiviación de ácido atmosférico simple
  - Se evalúa el potencial de valor añadido al establecer el OPEX/CAPEX



**Activos estratégicos posicionados para el crecimiento de la demanda de baterías de litio para vehículos eléctricos y la recuperación del sector del uranio**

# Producción de U de bajo costo vs Productores

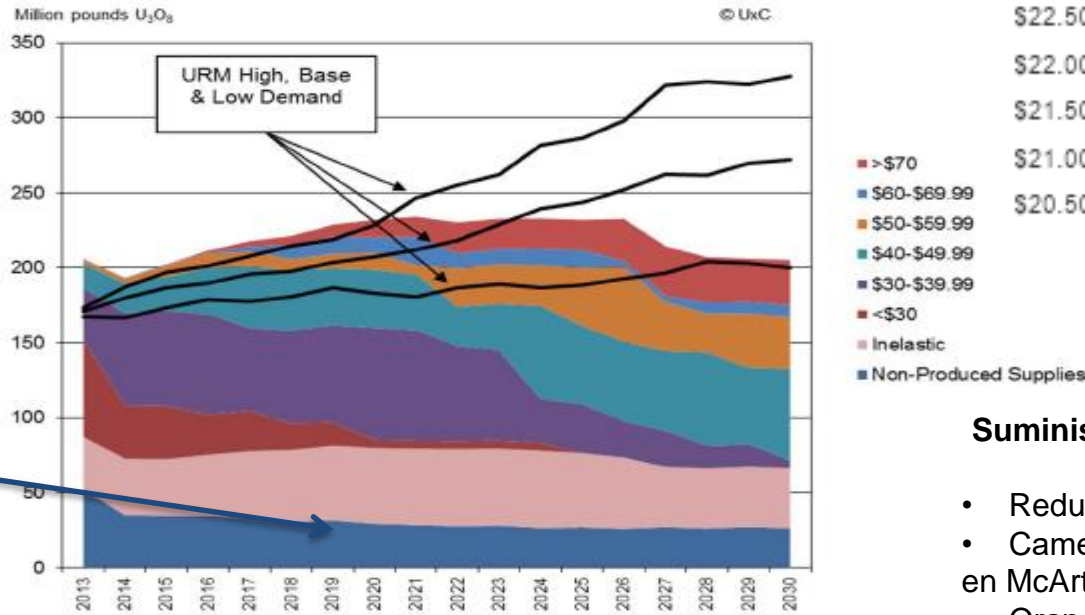


Fuente: Cantor Fitzgerald Canada Estimates, Trade Tech, Informes de la compañía - 6 de enero de 2017; NYME UXX precio 23 de mayo de 2018.

# Suministro, Demanda y Precio del Uranio

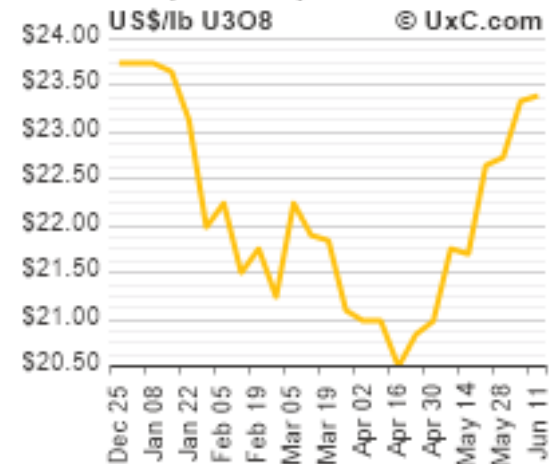


## Mid Production Case By Costs, 2013-2030



Sources: Uranium Production Cost Study, UMO Q4 2013

Ux U3O8 Price: \$23.40  
11-Jun-18 (▲+\$0.05)



### Suministro/Erosión recientes

- Reducción en Kazajistán >10Mlbs/año
- Cameco retiró ~25 Mlbs/año en McArthur-Key y Rabbit Lake.
- Orano reduce su producción en Níger.
- Langer Heinrich detuvo el minado.
- >20% del suministro minado global
- Nuevas compañías holding de U

## Ruta hacia la producción



2018 - Q1-4	2018-2019	2019-2020+
<ul style="list-style-type: none"> <li>• Sondajes/mapeo en nuevo hallazgo en área de Falchani</li> </ul>	<ul style="list-style-type: none"> <li>• Sondajes para convertir recursos a mediciones y/o reservas</li> </ul>	<ul style="list-style-type: none"> <li>• Financiamiento del proyecto</li> </ul>
<ul style="list-style-type: none"> <li>• Estimado de recursos de Li y U en Falchani (segundo trimestre)</li> </ul>	<ul style="list-style-type: none"> <li>• Se inician los trade-offs y estudios de optimización</li> </ul>	<ul style="list-style-type: none"> <li>• Inicio de la construcción</li> </ul>
<ul style="list-style-type: none"> <li>• Análisis metalúrgicos- lixiviación y precipitación de Li y U (segundo trimestre)</li> </ul>	<ul style="list-style-type: none"> <li>• Estudio de factibilidad</li> </ul>	<ul style="list-style-type: none"> <li>• 12-18 meses</li> </ul>
<ul style="list-style-type: none"> <li>• Estudio a nivel PEA completo para la coproducción combinada de U-Li (cuarto trimestre)</li> <li>• Continúan los trabajos ambientales</li> <li>• Se avanza con los permisos de uranio y conversaciones con el gobierno.</li> </ul>	<ul style="list-style-type: none"> <li>• Entrega completa de EIA para obtener permisos de construcción/producción</li> </ul>	
<p><b>Presupuesto: \$3-4 M</b></p>	<p><b>Presupuesto para completar BFS y obtención de permisos: \$10-12 M</b></p>	<p><b>Posicionamiento de Plateau para producir en 2010-2021 y satisfacer déficit de demanda previsto</b></p>

*Excepto por las declaraciones sobre hechos históricos relacionados con Plateau Uranium, cierta información contenida en el presente constituye declaraciones con proyecciones a futuro. Toda información que contiene proyecciones a futuro es inherentemente incierta y está sujeta a una variedad de supuestos, riesgos e incertidumbres, incluyendo la naturaleza especulativa de las exploraciones y explotación del mineral, fluctuaciones en el precio de los commodities, riesgos por competencia, disponibilidad de financiamiento, variaciones en los niveles o tasas de recuperación, riesgos relacionados con las operaciones internacionales, fluctuaciones en las tasas de cambio, cambios en los parámetros del proyecto, la posibilidad de sobrecostos del proyecto o costos o gastos no anticipados, disputas laborales y otros riesgos asociados con la industria minera, fallas de planta, equipo o procesos para operar según se anticipa*



**COMMUNITIES + HOJA DE RUTA**

## Participación de la Comunidad



### • Empleo local

Empleo para los miembros de la comunicad local de Isivilla, Tantamaco, Chacoconiza, Quelcaya, Chimboya, Pacaje y Corani.

El desarrollo de competencias laborales incluye:

- Labores de perforación en la Carretera y preparación/construcción de la plataforma
- Personal para campamento
- Monitoreo ambiental,
- Prospección, etc

### • Préstamo de Equipos

Préstamo de equipo de construcción de carreteras de propiedad de la Compañía para que las comunidades locales mejoren la infraestructura de la comunidad.



- **Patrocinio de Festivales**

Patrocinio de festivales y eventos locales y regionales con el fin de celebrar la cultura y las comunidades en la meseta de Macusani

Campaña semestral enfocada en las comunidades con las que estamos comprometidas.

- **Campaña Médica**

- **Planta de Tratamiento de Agua**

Se dio apoyo en establecer la planta de tratamiento de agua

- **Madre Leche**

Contribuciones mensuales a los programas comunitarios, como el programa mensual madre leche.

- **Patrocinio en Instituciones Educativas**

Patrocinio de programas educativos en escuelas locales.



# Resumen Corporativo



Plateau Uranium Inc.	Símbolo: PLU
Cotización en:	TSX-V
Capitalización bursátil:	\$ 104 millones
Acciones en circulación:	69,881,304
Warrants en circulación:	3 millones @ \$0.50 (05/19) 1.2 millones @ \$0.65 (10/18) 2.1 millones @ \$0.90 (05/21)
Opciones financieras en circulación:	6,389,375
Intervalo de precios 52 semanas	\$0.26 a \$1.69
Precio de acción reciente	\$1.55



**TSX-V: PLU**

**FSE: QG1**

**US OTC: PLUUF**

\* cifras en dólares canadienses



## Información de contacto

**Ulises R. Solís**

Gerente General en Perú

+51-989303033

[ursolis@macusaniyellowcake.com.pe](mailto:ursolis@macusaniyellowcake.com.pe)

**Alex Holmes**

CEO & Director

+1-416-628-9600

[alex@plateauenergymetals.com](mailto:alex@plateauenergymetals.com)



**Oficina principal**

141 Adelaide St. W., Suite 1200

Toronto, Ontario

M5H 3L5



[www.plateauenergymetals.com](http://www.plateauenergymetals.com)

¿Qué es el polvo en el recipiente?

